
Anamnestique

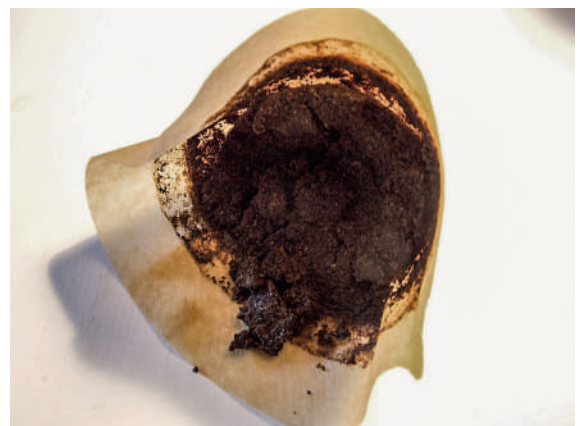
Les apparences peuvent être trompeuses...

Un patient a été inscrit en urgence pour une gastroscopie, en raison de vomissements ayant l'apparence de marc de café, et l'équipe d'endoscopie avait déjà tout préparé.

L'anamnèse a alors révélé...

...que l'homme, qui n'éprouvait aucune douleur, avait été victime de saignements de nez massifs et persistants le matin même et qu'à cette occasion, beaucoup de sang avait coulé dans le pharynx et avait été avalé.

Bernhard Gurtner



Crédit photo: Estormiz, Wikimedia Commons