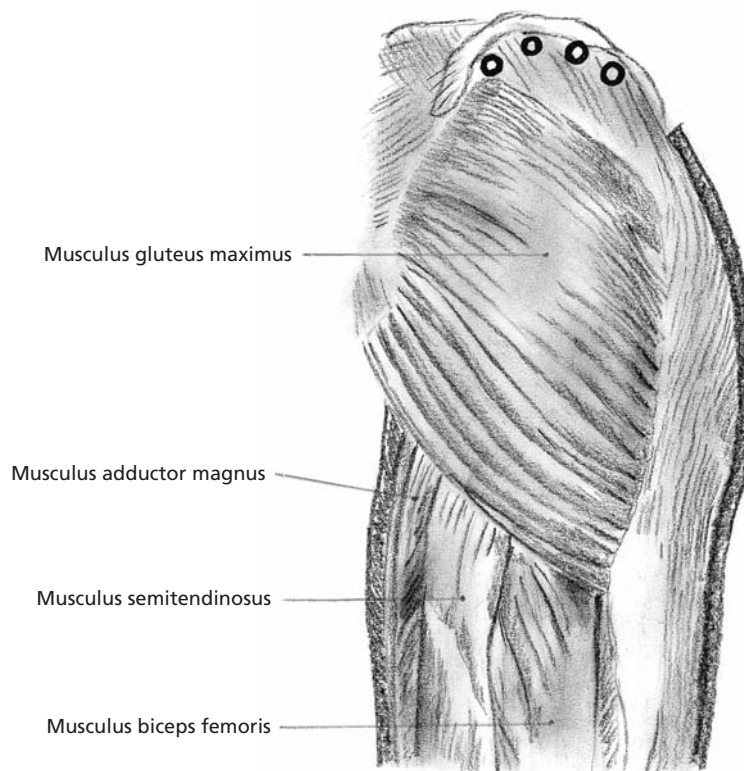


# Äusserer Beckenkamm

Urs Pilgrim (Text), Edy Riesen (Abbildung)

<b>Indikation:</b>	Beim chronischen lumbovertebralen Syndrom sind die Ansatzstellen des Musculus gluteus medius am Ileum sehr häufig schmerzhaft.	<b>Medikamente:</b>	10–20 mg kristallines Triamcinolon mit 5–10 ml Lokalanästhetikum.
<b>Patient:</b>	Bauchlage.	<b>Einstichort:</b>	2 cm unterhalb des Beckenkamms.
<b>Material:</b>	5- bis 10-ml-Spritze, 3 cm lange Kanüle, bei adipösen Patienten 5 cm lange Kanüle.	<b>Einstichrichtung:</b>	In einem Winkel von 90° zur Haut.
		<b>Erfolgskontrolle:</b>	Knochenkontakt, 1 mm zurückziehen und fächerförmig infiltrieren.



**Abbildung 1**

Die Kreise markieren die Einstichstellen in den äusseren Beckenkamm.

Dr. med. Urs Pilgrim  
Facharzt für Innere  
Medizin und  
Rheumatologie FMH  
Singisenstrasse 40  
5630 Muri  
pilgrim@bluewin.ch

Dr. med. Edy Riesen  
Facharzt für  
Allgemeinmedizin FMH  
Hauptstrasse 79  
4417 Ziefen  
edy.riesen@hin.ch