

Praxisbarometer 1. Quartal 2004

Franz Marty

Für die Arbeitsgruppe Literatur/Dokumentation der SGAM

Der Kostenananstieg im Gesundheitswesen wird stark dem angeblichen Ärzteüberschuss und der damit einhergehenden Mengenausweitung angelastet. Die Politik hat versucht, dieser Entwicklung durch eine Zulassungsbeschränkung zu begegnen. Die Erfahrung der Hausärzte ist jedoch eine andere: Seit Jahren finden Kollegen in ländlichen Gebieten,

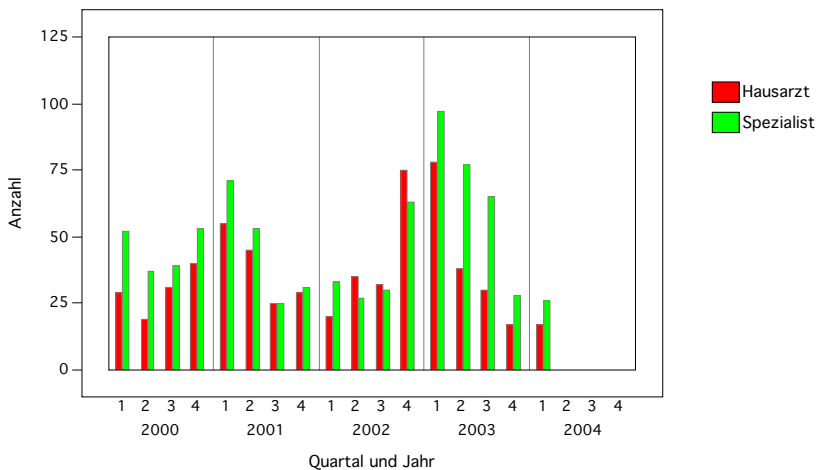


Abbildung 1.

Der Begriff «Praxisöffnung» bedeutet die Aufnahme einer selbständigen Praxistätigkeit. Es kann sich dabei um eine Praxisübernahme handeln, wo ein anderer Arzt seine Praxistätigkeit aufgibt, oder um die Neueröffnung einer Arztpraxis. Als Hausärzte gelten Praktische Ärzte, Fachärzte für Allgemeinmedizin und Fachärzte für allgemeine Innere Medizin. Als Spezialisten gelten alle übrigen Fachärzte.

seit einiger Zeit vermehrt auch in Stadt, nur schwer Nachfolger für ihre Praxen.

Eine Zusammenstellung der in der Schweizerischen Ärztezeitung (SÄZ) publizierten Praxisofferten und Praxiseröffnungen hat gezeigt, dass die Anzahl der Praxisangebote die Zahl der eröffnenden Praxen weit übertraf [1, 2]. Dies gilt insbesondere für Hausärzte, suchten doch 2002 und 2003 über 200 Kollegen Mitarbeiter, Partner oder Nachfolger für ihre Praxen. Selbst der nach Ankündigung des Zulassungsstopps passager starke Anstieg der Praxiseröffnungen (162 Hausarztpraxen 2002 bzw. 173 Hausarztpraxen 2003) lag deutlich unter der Anzahl der für Hausärzte angebotenen Praxen.

Die SGAM verfolgt die Entwicklung aufmerksam und wird vierteljährlich über die Anzahl der in der SÄZ publizierten Praxiseröffnungen informieren. Der hier erstmalig publizierte Follow-up mit Zahlen des ersten Quartales 2004 zeigt das Einpendeln der Praxiseröffnungen auf tiefem Niveau, sowohl der Hausärzte wie auch der Spezialisten. Wie im 3. Quartal 2003 eröffneten im 1. Quartal 2004 gesamtschweizerisch lediglich 17 Hausarztpraxen (Abb. 1).

Literatur

- 1 Marty F. Praxisofferten-Inserate in der Schweizerischen Ärztezeitung im Jahre 2002. PrimaryCare 2003;3:418–20. <http://www.primary-care.ch/pdf/2003/2003-22/2003-22-082.pdf>
- 2 Marty F, Steinacher A, Geiger P, Castelberg R. Auswirkung des Zulassungsstopps auf die Zahl der Praxiseröffnungen in der Schweiz. PrimaryCare 2004;4:43–5. <http://www.primary-care.ch/pdf/2004/2004-03/2004-03-443.pdf>